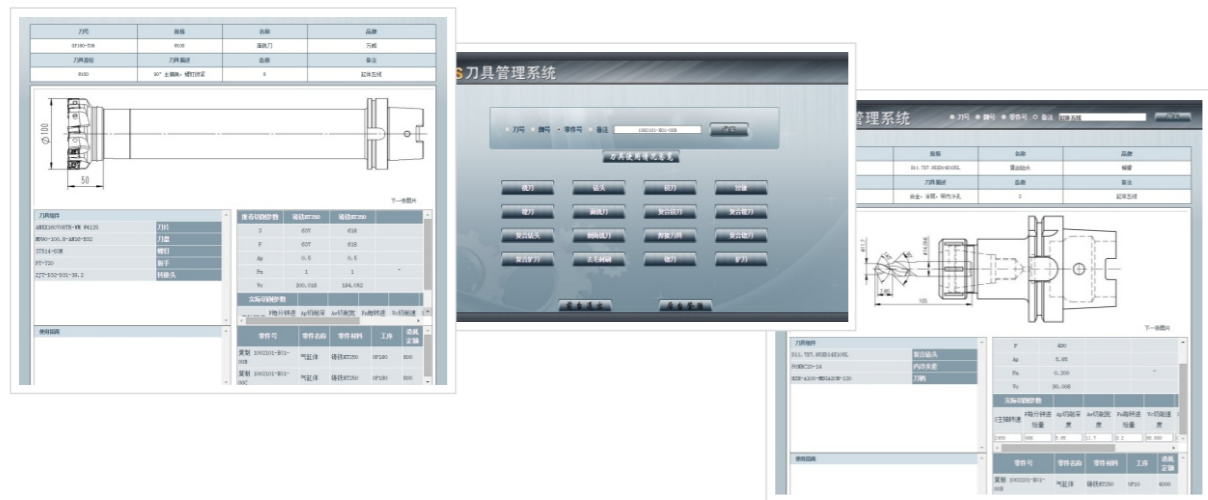


生产线可视化刀具管理中心



- 曲线图的轨迹展示了一段时间内零件的刀具成本变化情况。
- 可实时查询单个零件的刀具消耗总成本。
- 可实时查询每道工序的刀具消耗总成本。
- 可实时查询每道工序每一把刀具消耗的成本。
- 可在线分析刀具成本变化的原因，实时优化刀具参数。



西安万威机械制造股份有限公司

抢鲜热线: 400-029-2733

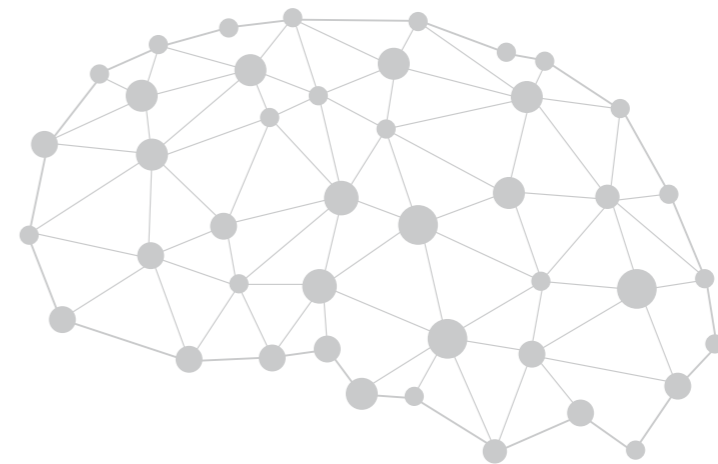
电话: +86-29-87814108

传真: +86-29-87814667

官网: www.xawinway.com

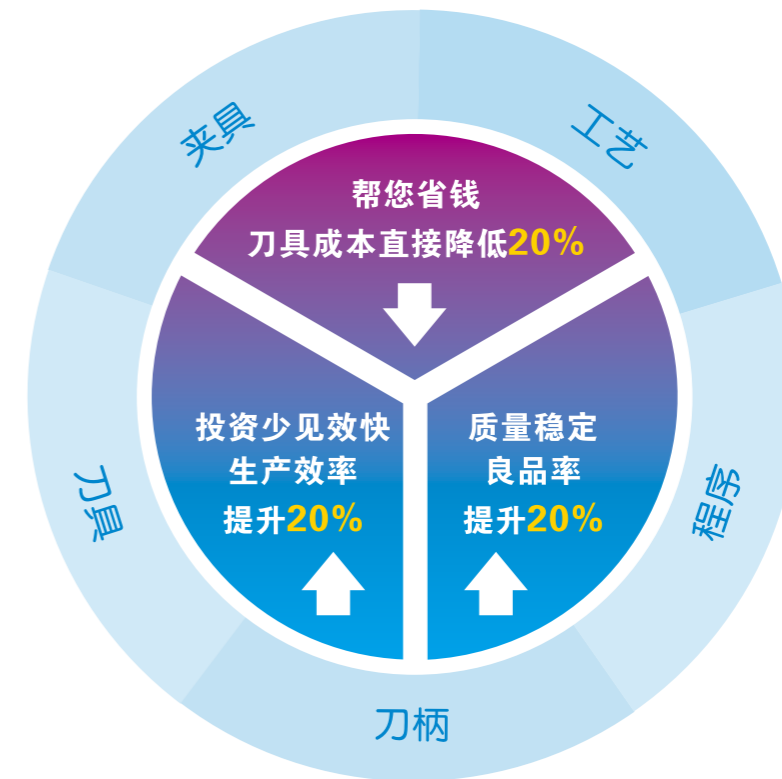
在线销售平台: www.xawinway.net

WINWAY | 万威®



生产精益优化服务

让刀具外包管理变得轻松!



**生产精益优化服务**

实施三个月  
即可看到优化效果